

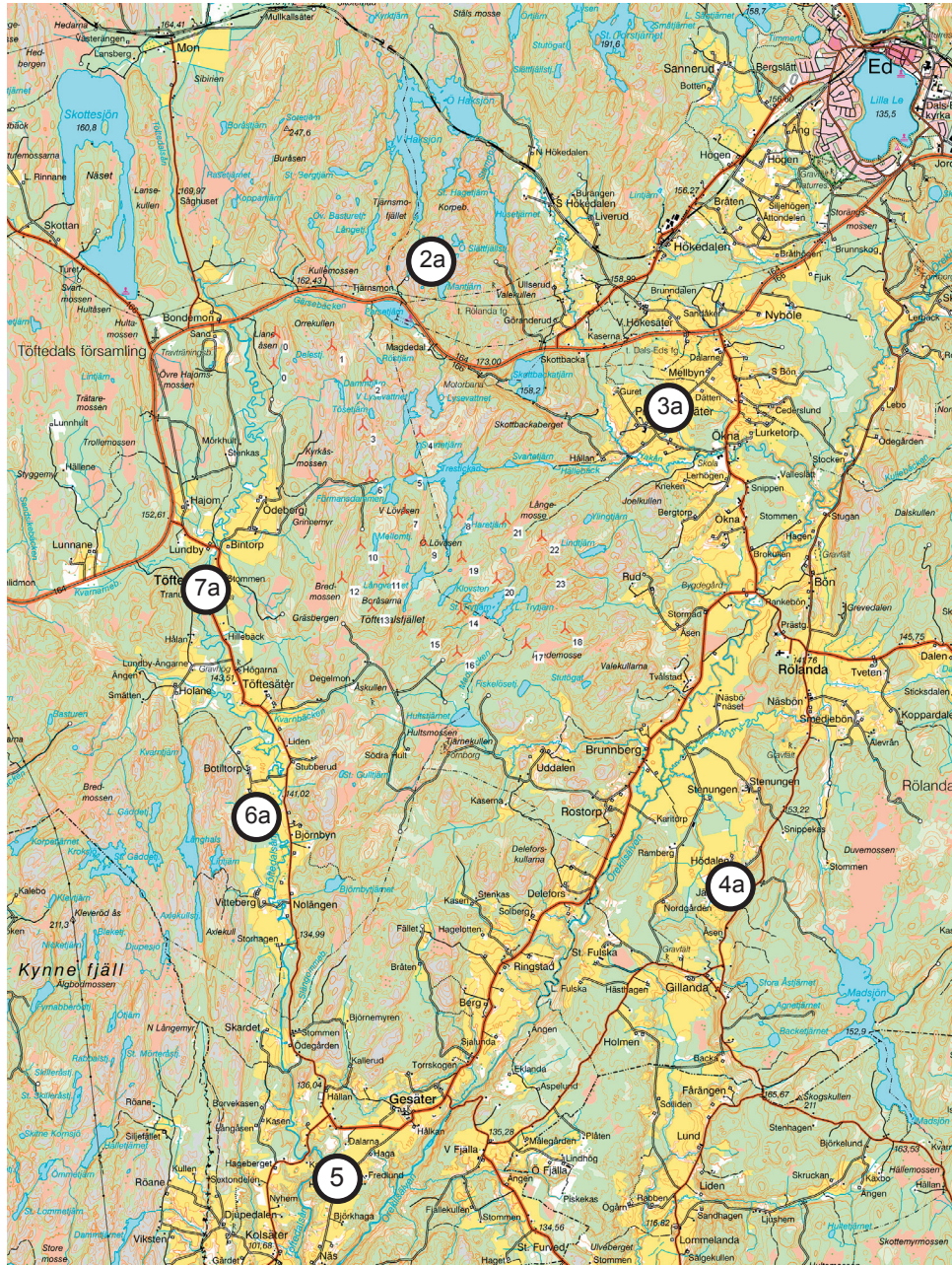
FOTOMONTAGE

VINDKRAFT PÅ TÖFTEDALSFJÄLLET OCH BURÅSEN

Fördjupning och tillägg till ÖP03

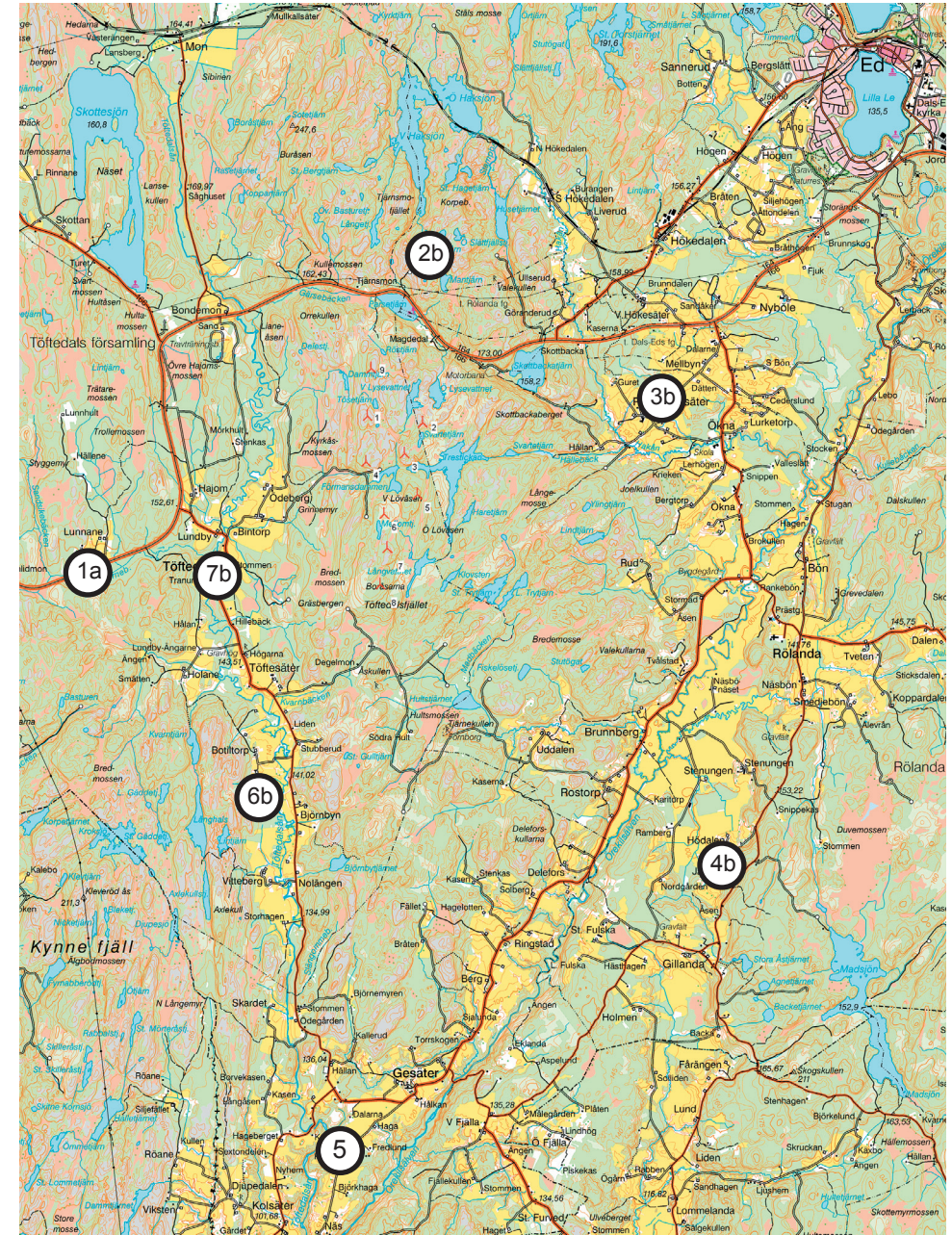
ANTAGEN AV KOMMUNFULLMÄKTIGE 2008-06-18

Bilaga 2



ALTERNATIV A: 25 verk på Töftedalsfjället

STUDERADE FOTOPUNKTER MED ALTERNATIVA PLACERINGAR AV VINDKRAFTVERK.



ALTERNATIV B: 9 verk på endast på Töftedalsfjället

Viktig placering i väg-
rummets förlängning.



Väg 164 från Bullaren är en viktig entré till området. På denna raksträcka får man ett första möte med vindkraftverken. Det är positivt om något verk hamnar synligt i vägrummets förlängning. Flertalet verk döljs av skog.

Verk nr 1 Töftedalsfjället samt
två verk på Lianeåsen

5 st verk på Buråsen



Platsen där det finns planer för Södra Hökedalens fritidsby. Med synliga vinkraftverk både på Buråsen och Töftedalsfjället blir den visuella påverkan kraftig och den horisontella utbredningen för stor.



Inga verk blir synliga i detta alternativ.



3a

Vid Prästhökesäter. Verk på östra Töftedalsfjället ger en massiv och påträngande vindkraftspark. Verken råder över landskapet.



3b

Verken på västra Töftedalsfjället håller ett behörigt avstånd och landskapet tål intrånget.



Vindkraftsparkens storlek samt djup gör att den uppfattas som ett industriellt vindkraftslandskap. Flertalet verk kolliderar visuellt och grupperingen känns kaotisk.



Med 9 verk i en relativt ordnad rad ges ett lugnare och mer proportionerligt intryck. Vindkraftsparken uppfattas mer som *vindkraftverk i landskapet*.

3 st verk S. Töftedalsfjället

Verk på Ö. Töftedalsfjället



Detta är en studie av hur eventuella vindkraftverk på Södra Töftedalsfjället ter sig. Landskapsrummet kring Gesäter är känsligt med vackert och ålderdomligt odlingslandskap. Vindkraftverken blir moderna landmärken som konkurrerar med Gesäter kyrka och Fjället. Verk på Ö. Töftedalsfjället håller ett så stort avstånd att påverkan blir måttlig.



Dalgången utmed Töftedalsån får relativt stor påverkan men avståndet blir rimligt. Den horisontella utbredningen blir stor, särskilt i den norra delen. Det är värdefullt att det återstår opåverkade vyer mot östra samt södra delen av fjället.



Färre verk ger något mildare påverkan och mindre utbredning.

Verk 12 och 11 alt. A



Kring Töftedal blir påverkan kraftig och vindkraftsverken blir en påtaglig del av landskapsbilden. Det relativt korta avståndet samt verkens höga placering gör att de närmaste verken känns påträngande. Dessutom kolliderar verk 12 och 11 visuellt



Betydligt mer harmonisk gruppering med rimligt betraktningssavstånd.